

## Rol presa Fortima – pouzdana u svim uslovima

Brojne mogućnosti upotrebe i visoka iskorištenost pridonose ekonomičnosti balirki za okrugle bale. Balirkom za okrugle bale Fortima ispuni ćete sve zahteve. Novom balirkom sa fiksnom komorom možete napraviti bale prečnika 1,55 m.



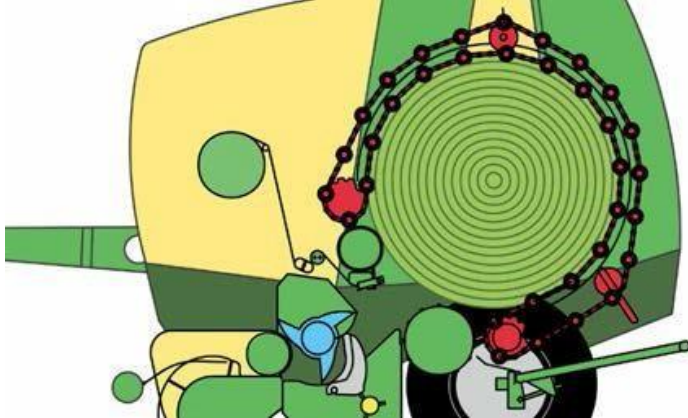
### Karakteristike:

- Fortima F 1250 za bale sa prečnikom od 1,25 m
- Fortima F 1600 za bale sa prečnikom od 1,55 m
- Fortima V 1500 i V 1800: varijabilna komora za bale sa prečnikom od 1,00 do 1,50 m ili 1,00 do 1,80 m
- lančani šipkasti elevator za ekstremne uslove
- neupravljani uređaj za sakupljanje EasyFlow za veći kapacitet i manje habanja
- podesivi rezni uređaj MultiCut sa 17 noževa
- Quattro Speed, novo povezivanje s 4 kanapa
- provereno obmotavanje sa mrežom za još više protoka
- I-CAN - ovde Fortima upravlja traktorom, TIM: Tractor-Implement Management

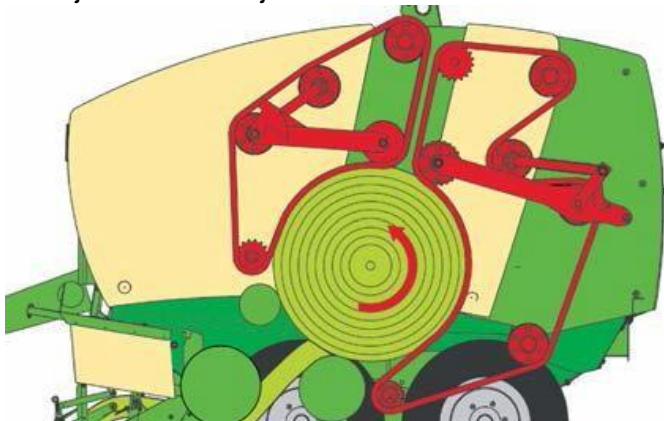
### Tehnički podaci: Fortima

Tip	Fortima F 1250	Fortima F 1600	Fortima V 1500	Fortima V 1800
Dimenzije bala Ø	1,25 m	1,55 m	1,0 – 1,5 m	1,0 – 1,8 m
Širina uređaja za sakupljanje (DIN 11220)	2,05 m	2,05 m	2,05 m	2,05 m
Maksimalni broj noževa	17	17	17	17
Potrebna snaga (KW/KS)	36/50	40/55	36/50	40/55

Fiksna komora za bale (F 1250): potpuno zatvorena komora za bale s beskonačnim lančanim šipkastim elevatorom za izuzetnu zbijenost bala i minimalni gubitak zbog drobljenja.

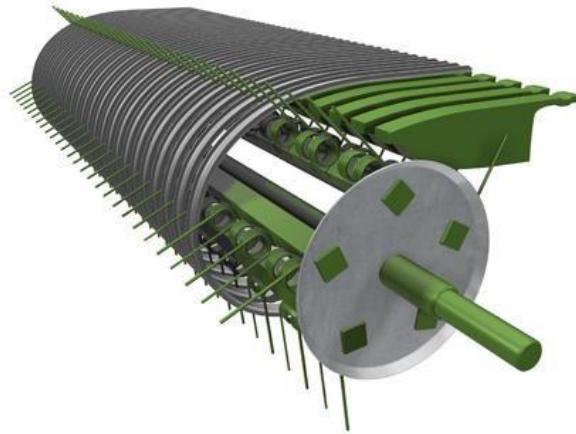


Varijabilna komora za bale (V 1500 i V 1800): dva beskonačna lančana šipkasta elevatora oblikuju izuzetno zbijene bale.



#### **EasyFlow PickUp uređaj:**

**EasyFlow** je moćan uređaj koji omogućava optimalno sakupljanje, bez ostataka. PickUp je jednostavne konstrukcije, bez bregastog mehanizma i bez mnogo pokretnih delova i izuzetno tiho radi. Sve to smanjuje habanje, a samim tim i troškove održavanja i servisiranja.



Optimizovan dizajn je omogućio i optimalan protok – **EasyFlow** PickUp formira kompaktnu jedinicu sa rotorom koji puni komoru za baliranje. Zazor između rotora i komore je povećan, a rotor je odmah iza PickUp-a, pa je na ovaj način povećan usisni kapacitet i obezbeđen konstantan protok materije. Eliminisan je rizik od neravnomernog ulaska. Materija se kreće ravnomerno, glatko i konzistentno kroz komoru.

Masivno svrdlo usmerava materiju sa strane u sredinu prese i time osigurava gladak protok iz širokog zahvata PickUp-a u usku komoru za baliranje.

EasyFlow PickUp jedinica sa integrisanim rotorom



Snažniji rotor, snažnije rezanje: sa prečnikom od 530 mm rezni i pogonski rotor ima posebnu veliku »sposobnost gutanja«. Dvostruki rezači u obliku slova V masu guraju kroz noževe. Preopterećenja su manja, jer je rezanje »kontinuirano«.



#### Upravljački terminal Beta II

Upravljački terminal Beta II je zbog 4,3" ekrana osetljivog na dodir u boji s 8 tipki jako pregledan te jednostavan za upotrebu. Uz pritisk u komori, prečnika bala i početka vezivanja, prikazuje i broj bala. Dodatno je moguće pokrenuti delovanje ventila i senzora.



#### Terminal za upravljanje Delta

Terminal za upravljanje Delta je opremljeno s 5,5 " ekranom osetljivim na dodir, membranskom tastaturom sa 12 tipki funkcija i kontrolnim točkićem. S njime se mogu kontrolisati funkcije ventila, senzora i dijagnostike. Isto tako, mogu se preuzeti podaci o rodu. Kako bi se dodatno pojednostavio rad, po želji se može priključiti opcija joysticka (WTK) sa programabilnim tipkama i kamerom.



#### Upravljački terminal CCI 200:

terminal CCI sadrži sve funkcije terminala Beta i možete ga takođe upotrebljavati sa mašinama koje su ISOBUS kompatibilne i drugih proizvođača. Ekran osjetljiv na dodir i u bojama, kvalitetni upravljački elementi, tipka stop te mogućnost upravljanja preko upravljačke ručice (AUX) i kamere sinonim su za visoku udobnost upravljanja.

