

MLT X SERIJA
Telehendleri za rad u poljoprivredi



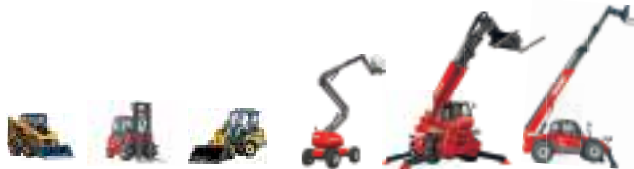
Svetski lider

Grupacija Manitou je osnovana od strane porodice Braud pre više od 60 godina. Danas je to svetski lider u proizvodnji mašina za rukovanje teretima na svim terenima. Manitou dizajnira, proizvodi, distribuira i servisira mašine i opremu za primenu u poljoprivredi, građevini i industriji.

Proizvodni program Grupacije Manitou obuhvata: telehendlere za rad na svim terenima, sa fiksnom i rotirajućom platformom i za manipulaciju teškim teretima; viljuškare za sve terene; polu-industrijske i industrijske viljuškare; utovarivače, točkaše i guseničare; pristupne platforme; standardne viljuškare; magacinska vozila i opremu; pribore i alate.

Preko svojih originalnih brendova - Manitou, Gehl i Mustang, i mrežom od više od 1.400 dilera, Grupacija Manitou nudi najbolja rešenja, stvarajući optimalnu vrednost za svoje kupce i korisnike.

Sedište Grupacije Manitou je u Francuskoj. Prihodi u 2014.god. su bili preko 1,246 milijardi EUR, ostvareni u više od 140 zemalja u kojima se posluje. Manitou zapošljava 3.300 ljudi, čiji je zadatak da korisnici mašina budu zadovoljni.



1958

1972

Izlazak na međunarodno tržište.

Ugovor o poslovnoj saradnji sa kompanijom Toyota, za ekskluzivnu distribuciju Toyota industrijskih viljuškara u Francuskoj.

1981

Predstavljen prvi Manitou telehandler

1984

Manitou izašao na berzu.

1993

Prodat prvi MRT telehandler sa rotirajućom platformom

1995

Predstavljeni prvi modeli pristupnih platformi

1996

Dobijen sertifikat ISO 9001.

1998

2006

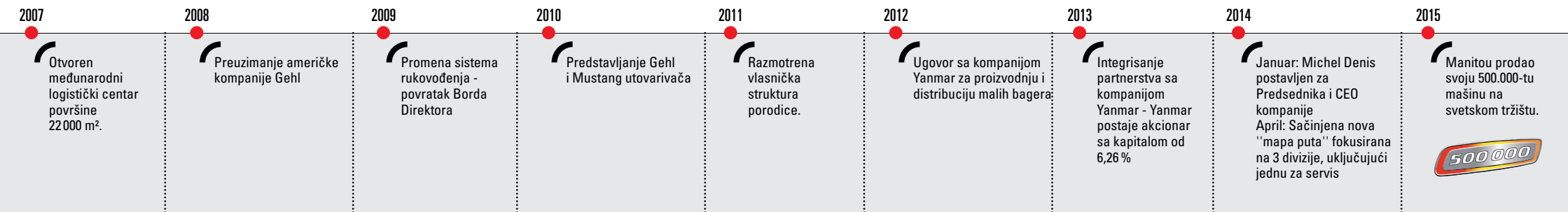


3 brenda
 više od 1.400 dilera
 u 140 zemalja





- 19 podružnica
- 9 proizvodnih pogona
- 3.300 zaposlenih širom sveta
- 65% kapitala u vlasništvu porodice osnivača
- 78% prihoda dolazi sa ino-tržišta
- 1,246 milijardi EUR prihoda u 2014.god.



500 000



MANITOU

MANUSCOPIC

MANITOU

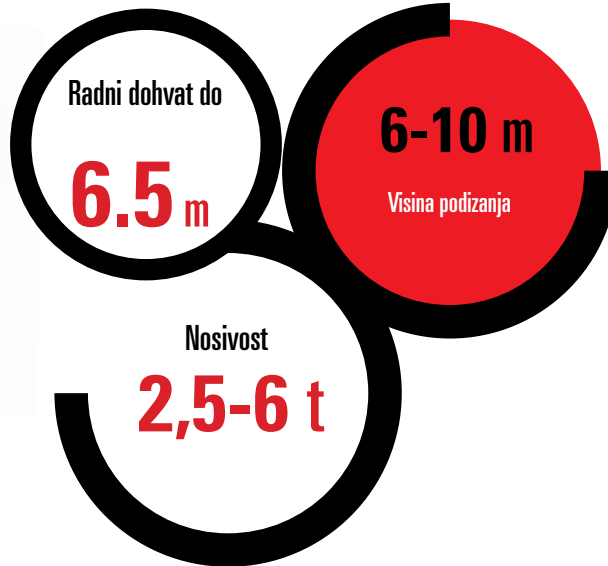
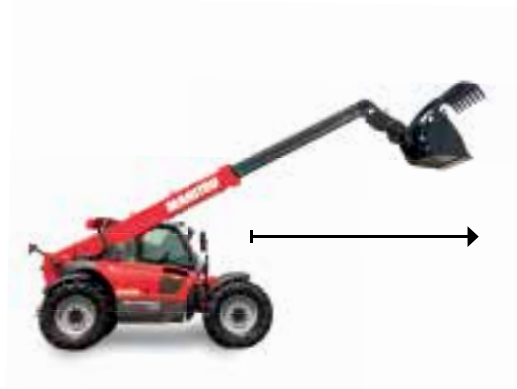
MLT-X



Pa, šta je to Manitou telehandler ?

To je mašina za sve terene, za rukovanje različitim teretom, opremljena teleskopom; pouzdana, snažna i sa odličnim manevarskim sposobnostima.

Mašina može biti opremljena različitim alatima, koji se brzo i lako menjaju, i zadovoljavaju sve vaše potrebe u radu.



Mašine visokih performansi

Sposobne da rukuju bilo kojim teretom u različitim oblastima primene, i da lako manevrišu oko prepreka, kako bi vam osigurale povećanje produktivnosti



Mašine za sve terene

Manitou mašine su dizajnirane tako da se prilagode uslovima i zadovolje vaše potrebe, kao i zahteve okoline, kako u radu na otvorenom, tako i u zatvorenom prostoru, zahvaljujući:

- poljoprivrednom profilu guma,
- visokom klirensu,
- optimalnom radijusu okretanja,
- odličnoj vučnoj sili,
- prilagodljivosti uslovima vaše farme, u pogledu različitih visina i širina modela MLT-X serije



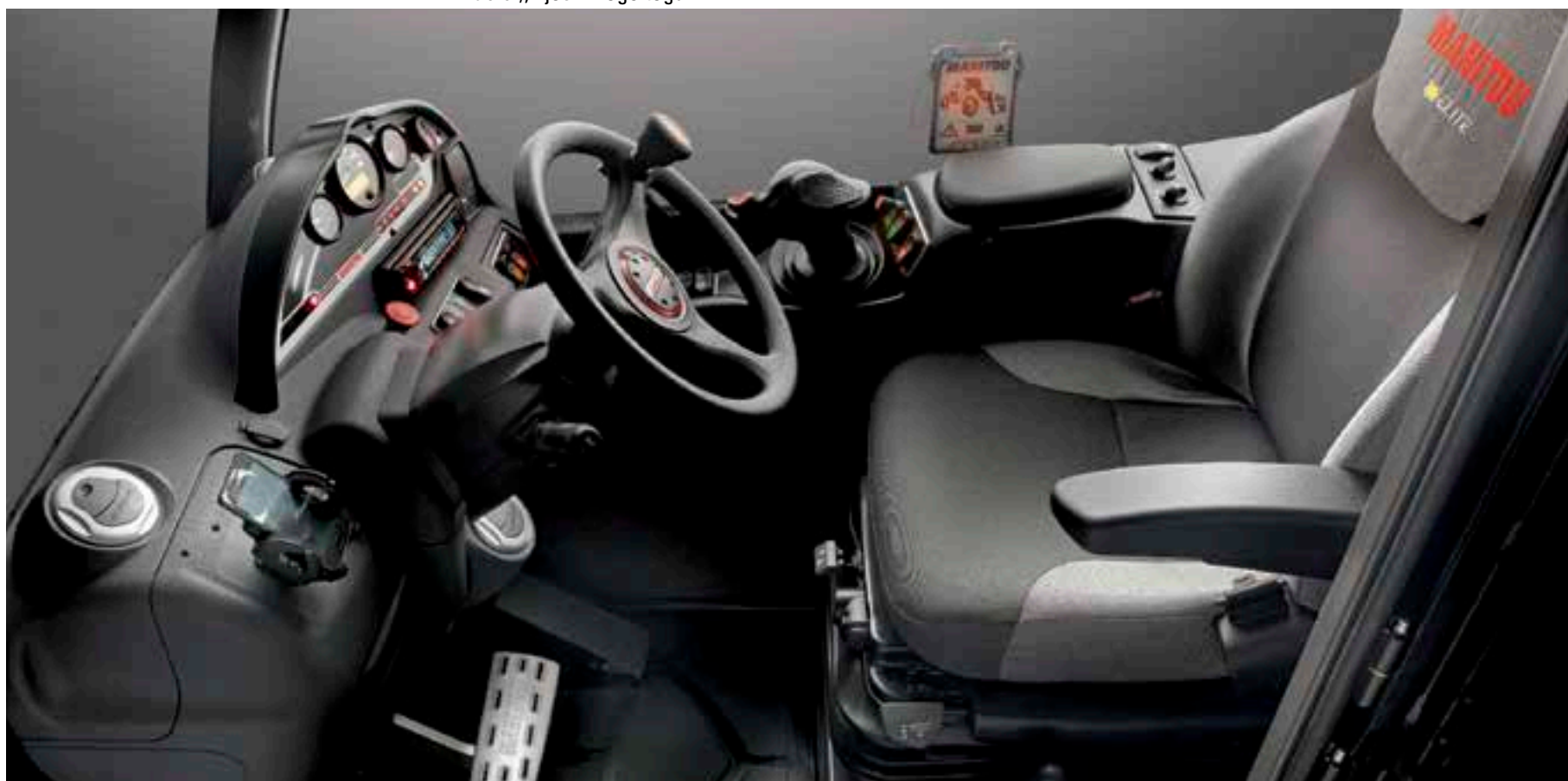
Mašina sa **MAKSIMALNIM MANEVARSKIM SPOSOBNOSTIMA** zahvaljujući tri moda upravljanja



Komforne mašine

Veća udobnost i bolja ergonomija znače da će operater biti manje umoran i mnogo efikasniji.

Lak pristup; prostrana, dobro dizajnirana kabina;
mehaničko ili pneumatsko fabričko sedište;
preglednost 360°; mnogo prostora za odlaganje predmeta;
podesiv stub upravljača (po visini i dubini); JSM® džojstik
(sve komande za upravljanje na jednoj multifunkcionalnoj
ručici), i još mnogo toga ...





Manitou se trudi da vaš posao učini lakšim !

Upotrebom JSM® džojstika sve hidraulički upravljane funkcije se kontrolišu jednom rukom, čime je omogućeno da druga sve vreme bude na volanu.
Na ovaj način sigurnost tokom rada je na najvišem nivou.

- ❶ Prekidač za kretanje napred-nazad
- ❷ Komanda za upravljanje priključnim alatima
- ❸ Komanda za izvlačenje i uvlačenje teleskopa



Napred: spuštanje teleskopa
 Nazad: podizanje teleskopa
 Levo: nagnjanje alata nazad
 Desno: nagnjanje alata napred

Mašine koje su jednostavne za upotrebu i održavanje

- Jednostavno održavanje zahvaljujući lako dostupnom motoru i poziciji delova i sistema koje je potrebno redovno održavati.
- Reverzibilan ventilator sa automatskim izduvavanjem nečistoća iz motornog prostora, čime je poboljšana efikasnost sistema hlađenja, uz produžen vek trajanja motora i uštedu goriva
- Podsetnik za operacije održavanja u kabini.



Multi-funkcionalna mašina !

MLT-X serija savršeno odgovara farmama.
Motori, gume, alati, robusnost mašine - sve je dizajnirano za intenzivnu upotrebu. Vuca prikolice, različite manipulacije, hranjenje stoke, čišćenje štala ...
Ima toliko poslova koje mašine MLT-X serije obavljaju lako i bez problema.







SERIJA
MLT-X

Manipulacija žitaricama,
rukovanje hranom, silaža,
utovar i istovar, slaganje bala,
čišćenje prostora ...

I mnogi drugi poslovi.

Svestrane mašine

Manitou telehendleri su prilagodljive mašine, koje sa posebno dizajniranim alatima mogu veoma lako da zadovolje sve vaše potrebe. Manitou u ponudi ima veliki izbor atestiranih alata, u potpunosti kompatibilnih sa serijom MLT-X, tako da vaša mašina može uraditi sve što od nje tražite.





Više od 100 modela

Izaberite alate i priključke između više od 100 modela, koji će vam pomoći u radu.



CBG - tzv. "Krokodil" kašika

Prilagodljiva kašika sa tzv. "čeljustima" omogućava izuzimanje i rukovanje različitim materijalom na farmi (silaža, đubrivo, zrnaste materije i dr.)



CRS - Kašika za silažu

Omogućava da se silaža jednostavno preuzima sa gomile, ostavljajući čist "rez" i smanjujući fermentaciju.



BSB - Kašika za šećernu repu

Dizajnirana za rukovanje šećernom repom, ali i sličnim korenastim povrćem, uz separaciju zemlje i ostalog materijala.





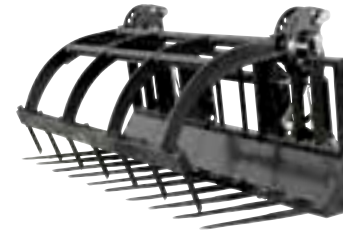
PBE - Univerzalni hvatač bala

Konstruisan za manipulisanje balama težine do 1.000 kg, bez oštećenja istih. Ruke odgovaraju svakom obliku bale.



FB - Šiljci za kvadro bale

Jednostavan alat, visokih performansi, za istovremeno rukovanje do četiri kvadro bale. Sklopivi ram, sklopivi šiljci.



FFGR - Kašika za stajnjak

Svestrana kašika za manipulaciju stajnjakom, balama i sl. Rad olakšan zahvaljujući podešavanju otvaranja tzv. "čeljusti".



HBB - Nosač tzv. džambo vreća

Sigurno rukovanje do četiri velike vreće, za povećanu efikasnost tokom utovara i istovara.







Model koji je baš za vas !

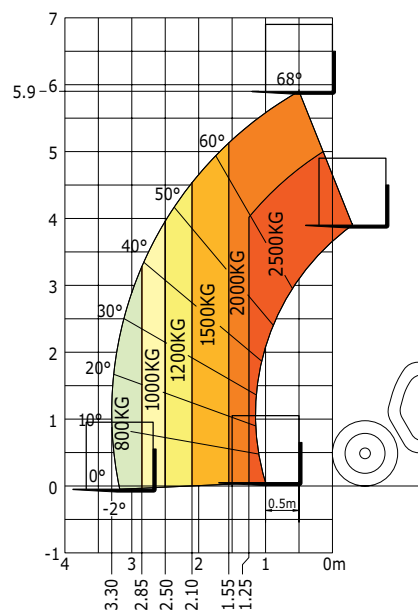
Možete izabrati mašinu nosivosti 2,5 do 6 t, i visine podizanja 6 do 10 m, prema zahtevu. Takođe možete izabrati različite opcije, opremu i varijante vaše mašine.

Super Kompaktno



MLT-X 625

Transmisija*	H/C/CVT	H
Snaga motora	KS (kW)	75 (55,4)
Proizvođač motora	-	Kubota
Maksimalna nosivost	kg	2.500
Maksimalna visina podizanja	m	5,9
Maksimalni horizontalni dohvat	m	3,3
Dimenzije, bez alata (DxŠxV)	m	3,3x1,82x2
Hidraulična pumpa	l/min	90
Težina vozila (sa viljuškama)	kg	4.922
Brzina	km/h	25

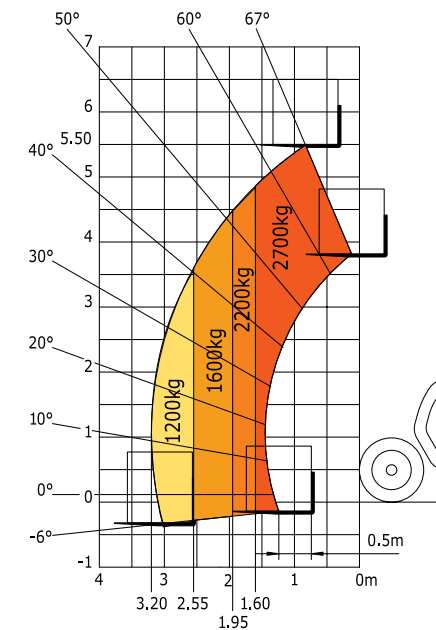


Kompaktno



MLT-X 627

Transmisija*	H/C/CVT	C
Snaga motora	KS (kW)	101 (74,5)
Proizvođač motora	-	Perkins
Maksimalna nosivost	kg	2.700
Maksimalna visina podizanja	m	5,50
Maksimalni horizontalni dohvat	m	3,2
Dimenzije, bez alata (DxŠxV)	m	4,69x2x2,06
Hidraulična pumpa	l/min	100
Težina vozila (sa viljuškama)	kg	5.935
Brzina	km/h	28



* H : Hidrostatika
C : Pretvarač obrtnog momenta
CVT : Automatska transmisija

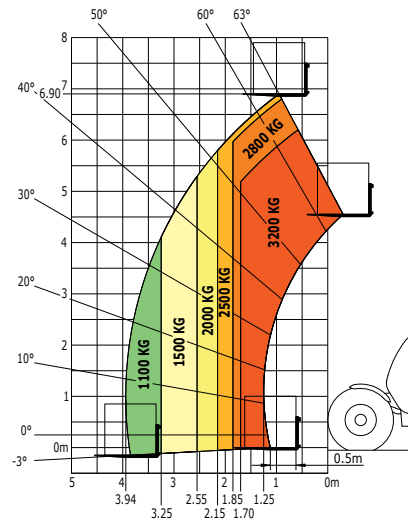


Svestrano



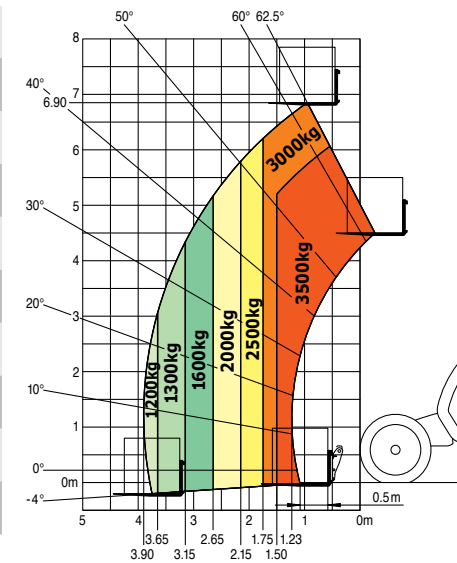
MLT-X 732

Transmisija*	H/C/CVT	C
Snaga motora	KS (kW)	95 (70)
Proizvođač motora	-	Perkins
Maksimalna nosivost	kg	3.200
Maksimalna visina podizanja	m	6,9
Maksimalni horizontalni dohvata	m	3,9
Dimenzije, bez alata (DxŠxV)	m	4,87x2,24x2,3
Hidraulična pumpa	l/min	104
Težina vozila (sa viljuškama)	kg	6.845
Brzina	km/h	32



MLT-X 735

Transmisija*	H/C/CVT	C
Snaga motora	KS (kW)	101(74,5)-124(91)
Proizvođač motora	-	Perkins
Maksimalna nosivost	kg	3.500
Maksimalna visina podizanja	m	6,9
Maksimalni horizontalni dohvata	m	3,9
Dimenzije, bez alata (DxŠxV)	m	4,87x2,24x2,3
Hidraulična pumpa	l/min	110 / 150
Težina vozila (sa viljuškama)	kg	7.075 / 7.100
Brzina	km/h	35 / 40



* H : Hidrostatika
 C : Pretvarač obrtnog momenta
 CVT : Automatska transmisija

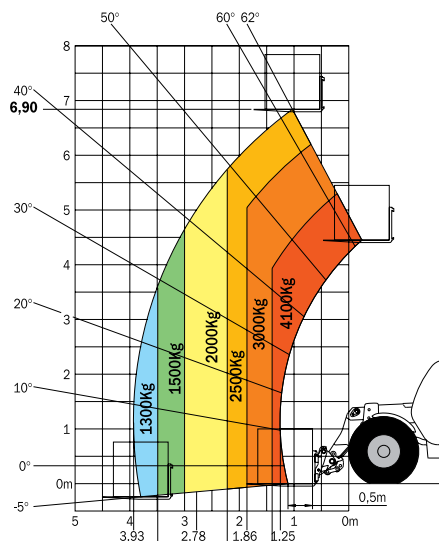


Svestrano



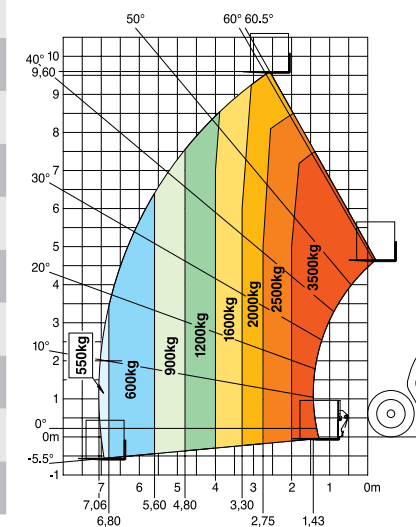
MLT-X 741

Transmisija*	H/C/CVT	C
Snaga motora	KS (kW)	124 (91)
Proizvođač motora	-	Perkins
Maksimalna nosivost	kg	4.100
Maksimalna visina podizanja	m	6,9
Maksimalni horizontalni dohvat	m	3,9
Dimenzije, bez alata (DxŠxV)	m	4,92x2,4x2,3
Hidraulična pumpa	l/min	150
Težina vozila (sa viljuškama)	kg	7.495
Brzina	km/h	35



MLT-X 1035

Transmisija*	H/C/CVT	C
Snaga motora	KS (kW)	101 (74,5)
Proizvođač motora	-	Perkins
Maksimalna nosivost	kg	3.500
Maksimalna visina podizanja	m	9,6
Maksimalni horizontalni dohvat	m	7,06
Dimenzije, bez alata (DxŠxV)	m	5,09x2,4x2,3
Hidraulična pumpa	l/min	110
Težina vozila (sa viljuškama)	kg	8.375
Brzina	km/h	35

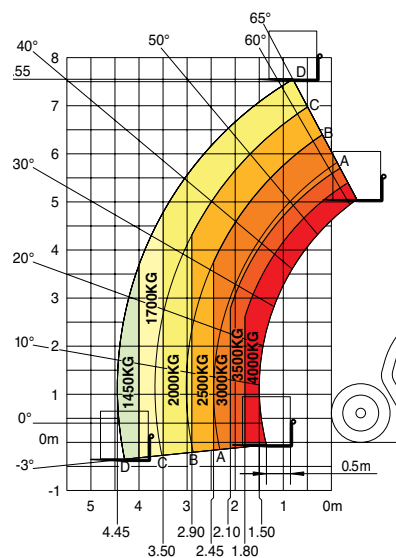


* H : Hidrostatika
 C : Pretvarač obrtnog momenta
 CVT : Automatska transmisija



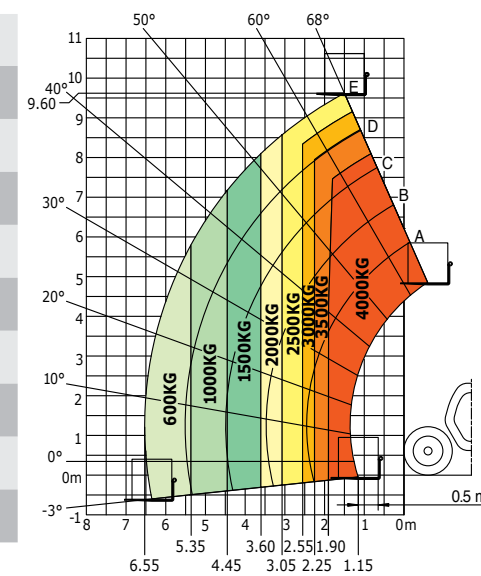
MLT-X 840

Transmisija*	H/C/CVT	C
Snaga motora	KS (kW)	137 (102)
Proizvođač motora	-	John Deere
Maksimalna nosivost	kg	4.000
Maksimalna visina podizanja	m	7,55
Maksimalni horizontalni dohvata	m	4,45
Dimenzije, bez alata (DxŠxV)	m	5,37x2,39x2,4
Hidraulična pumpa	l/min	180
Težina vozila (sa viljuškama)	kg	8.740
Brzina	km/h	40



MLT-X 1040

Transmisija*	H/C/CVT	C
Snaga motora	KS (kW)	137 (102)
Proizvođač motora	-	John Deere
Maksimalna nosivost	kg	4.000
Maksimalna visina podizanja	m	9,6
Maksimalni horizontalni dohvata	m	4,45
Dimenzije, bez alata (DxŠxV)	m	5,17x2,39x2,4
Hidraulična pumpa	l/min	180
Težina vozila (sa viljuškama)	kg	9.175
Brzina	km/h	40



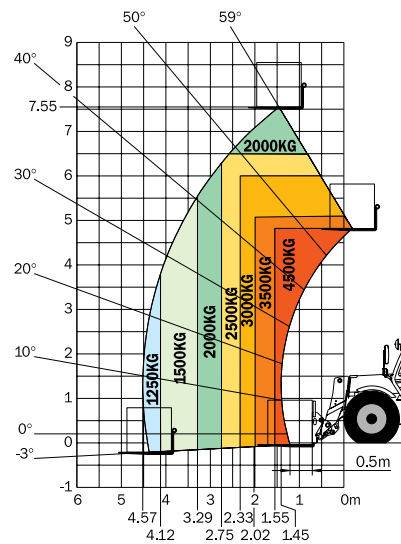
* H : Hidrostatika
 C : Pretvarač obrtnog momenta
 CVT : Automatska transmisija

Teški uslovi rada



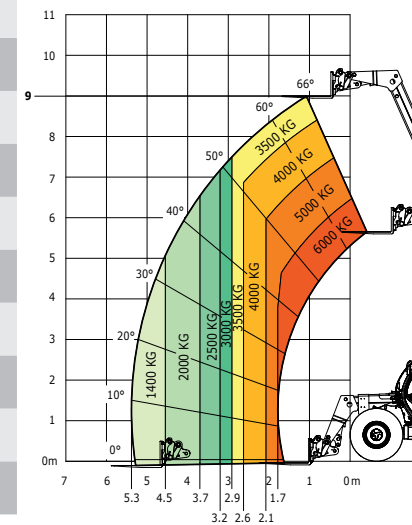
MLT-X 845

Transmisija*	H/C/CVT	H / C
Snaga motora	KS (kW)	121 (90)
Proizvođač motora	-	Mercedes
Maksimalna nosivost	kg	4.500
Maksimalna visina podizanja	m	7,55
Maksimalni horizontalni dohvata	m	4,57
Dimenzije, bez alata (DxŠxV)	m	5,22x2,42x2,58
Hidraulična pumpa	l/min	150
Težina vozila (sa viljuškama)	kg	8.870 / 8.816
Brzina	km/h	28 / 33



MLT-X 960

Transmisija*	H/C/CVT	CVT
Snaga motora	KS (kW)	137 (102)
Proizvođač motora	-	John Deere
Maksimalna nosivost.	kg	6.000
Maksimalna visina podizanja	m	9
Maksimalni horizontalni dohvata	m	5,3
Dimenzije, bez alata (DxŠxV)	m	6,10x2,48x2,53
Hidraulična pumpa	l/min	180
Težina vozila (sa viljuškama)	kg	11.700
Brzina	km/h	40



* H : Hidrostatika
 C : Pretvarač obrtnog momenta
 CVT : Automatska transmisija



Mašine MLT-X serije mogu biti opremljene različitim tipovima transmisije, kako bi zadovoljile vaše potrebe:

- Pretvarač obrtnog momenta može biti opremljen:

Mehanički menjač	Powershift	Automatski M-Shift
4.-stepeni	6.-stepeni	5.-stepeni

- Hidrostaticka transmisija - tzv. sporohoda i brzohoda
- Automatska transmisija (CVT)

Možete biti sigurni da ćete u seriji MLT-X naći mašinu koja će zadovoljiti vaše zahteve i potrebe





ECS (Easy Connect System)

ECS (Easy Connect System) omogućava izmenu alata bez isključivanja motora, čineći proces brzim i lakim. Na ovaj način štedite vreme, a sama promena alata je manje naporna.



Suspenzija i udobnost

Suspenzija teleskopa u vidu amortizera: štiti delove teleskopa (manje habanje komponenti i duži radni vek) i povećava komfor operatera, naročito prilikom kretanja po neravnom terenu.

Klima uređaj pruža komfor operateru pri svim vremenskim uslovima.

Pneumatsko sedište omogućava operateru udobnost, zahvaljujući boljoj apsorpciji vibracija.



Gume

Manitou nudi nekoliko modela guma, u zavisnosti od namene vaše mašine, terena po kojem se kreće ili specifičnih zahteva koje možete imati.



Hidraulično zaključavanje alata

Hidraulično zaključavanje nosača omogućava zamenu i osiguranje alata bez napuštanja kabine.

Izaberite svoju verziju završne obrade

Manitou standardna mašina je već opremljena mnoštvom opreme, kako bi zadovoljila vaše zahteve i potrebe. Ipak, Manitou posmatra svoje korisnike i individualno. Iz tog razloga u ponudi su tri verzije:

Classic, Premium i Elite.



CLASSIC

- Mehaničko, presvučeno sedište
 - Set retrovizora
 - Radio uređaj
 - Automatska operacija čišćenja motornog prostora
-

PREMIUM

- Pneumatsko, presvučeno sedište
 - CD/MP3 radio uređaj
 - Klima uređaj
 - Easy Connect System (ECS)
 - Automatska operacija čišćenja motornog prostora
-

ELITE

- Pneumatsko, presvučeno sedište, sa absorpcijom vibracija
 - Bluetooth radio uređaj
 - Klima uređaj
 - Suspenzija teleskopa
 - Easy Connect System (ECS)
 - Automatska operacija čišćenja motornog prostora
-

Verzija modela se može menjati od modela do modela
i u zavisnosti od dostupnosti određenih opcija





Manitou je tu da pomogne !

Da bi bili zadovoljni i iskoristili sve prednosti svoje mašine, dugi niz godina, Manitou nudi veliki izbor proizvoda i servisnih usluga, kako bi izašao u susret svim zahtevima i potrebama



Svakodnevna ekspertiza i servisne usluge

Vaš Manitou diler garantuje kompletan paket servisnih usluga tokom celog radnog veka vaše mašine.

Diler će vam pružiti podršku i izaći u susret zahtevima, kako bi obezbedio najbolje rešenje.



1.400 dilera vama na usluzi

Manitou mreža dilera prisutna je u više od 120 zemalja. Ukupno, više od 2.000 tehničara, posebno obučениh za Manitou tehnologije, nalaze se vama na usluzi, kako bi pomogli tokom nabavke ili korišćenja same mašine.



■ **ITN Servis i Post-prodajna podrška**
Uvek na raspolaganju, za sve potrebe i zahteve.

■ **Ugovori o održavanju**
Tri verzije ugovora prilagođene vašim potrebama: Početni, Napredni i Profesionalni. Poverite održavanje svoje mašine ovlašćenom dileru.

■ **Finansije**
Iznajmljujete ili kupujete ? Manitou i ITN Finansije pomažu da izaberete najpogodnije # nansijske uslove za svoje poslovne aktivnosti. Zašto tražiti podršku na drugoj strani ?

■ **Produžena garancija**
Paketom Maniplus možete produžiti garanciju na svoju Manitou mašinu do 5 godina. Koristite svoj Manitou bezbrižno.

■ **Vozni park**
Easy Manager je jednostavan i fleksibilan alat za upravljanje, optimizaciju i osiguranje operativnog nadgledanja svih mašina.

■ **Polovne mašine**
Vaš konačni izbor je polovna mašina ? Manitou nudi veliki izbor proverenih mašina po odgovarajućoj ceni. Posetite naš sajt i izaberite mašinu koja zadovoljava vaše potrebe.

■ **Originalni rezervni delovi**
Sa više od 70.000 dostupnih pozicija, vaš Manitou diler obezbeđuje iskustvo i usluge na dnevnom nivou !

Program SMANJENJA

Iako oblast rukovanja još uvek nema standardizovan sistem merenja potrošnje goriva, Grupacija Manitou je ustanovila interni protokol koji je dostupan svima i koji prikazuje merenje sopstvene potrošnje goriva (l/h) i emisije CO2 (kg/h).

Kako bi proceduru učinili pouzdanom, podaci su kontrolisani i odobreni od strane nezavisne organizacije - UTAC*, koja je specijalizovana u oblasti vozila i opreme.



Tu smo da pomognemo

Grupacija Manitou želi da vam pomogne da sačuvate gorivo i smanjite emisiju ugljen-dioksida svoje mašine sa sledećim jednostavnim savetima. Potražite više informacija na reduce.manitou.com.



Odaberite pravi nivo snage prema svojim potrebama



Isključite motor nakon 3 minuta u praznom hodu



Najbolje performanse motora su pri maksimalnom obrtnom momentu



Izaberite sistem automatskog čišćenja motornog prostora



Koristite "smart" automatsku transmisiju



Zatvorite vrata i prozore prilikom korišćenja klima uređaja



Odaberite svetla u LED tehnologiji



Koristite adekvatne gume u svom okruženju



Osigurajte pravilan pritisak u gumama



Proverite podešavanje parkirne kočnice



Podesite maksimalni teret za vuču



Prilagodite alate prema svojoj mašini



Poštujte termine planiranog održavanja



Osigurajte pravilno podmazivanje



Budite sigurni da znate potrošnju i emisiju ugljen-dioksida svoje mašine

Vaš diler:
ITN Group d.o.o.
Dubrovačka 22, 11080 Zemun, Beograd



Sedište kompanije:
B.P. 249 - 430 rue de l'Aubinière - 44158 Ancenis Cedex - France
Tél.: 00 33 (0)2 40 09 10 11 - Fax: 00 33 (0)2 40 09 10 97



Ova publikacija prikazuje opis verzija i opcija za Manitou proizvode, koji se mogu razlikovati za opremu. Oprema u ovoj brošuri može biti serijska, kao opcija ili može biti nedostupna, zavisno od verzije. Manitou zadržava pravo da u svako vreme i bez prethodne najave, izmeni specifikacije opisane i predstavljene. Prikazane specifikacije ne obavezuju proizvođača. Za više detalja, molimo kontaktirajte Vašeg Manitou diler. Ovaj dokument nije ugovorno obavezujući. Prezentacije proizvoda nisu ugovorno obavezujuće. Lista specifikacije nije krajnja. Logo, kao i vizuelni identitet kompanije, su vlasništvo Manitoua i ne mogu se koristiti bez autorizacije. Sva prava zadržana. Fotografije i dijagrami sadržani u ovoj brošuri su u svrhu konsultacija i informacija. Manitou BF SA - Društvo ograničene odgovornosti sa borsom direktora- Osnivački kapital: 39 547 824 eura - 857 802 508 RCS Nantes