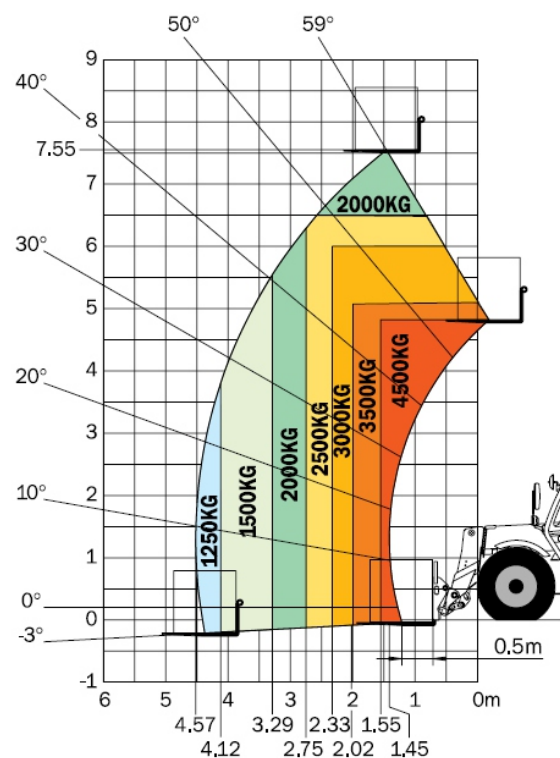


Teški uslovi rada



MLT-X 845

Transmisija*	H/C/CVT	H / C
Snaga motora	KS (kW)	121 (90)
Proizvođač motora	-	Mercedes
Maksimalna nosivost	kg	4.500
Maksimalna visina podizanja	m	7,55
Maksimalni horizontalni dohvat	m	4,57
Dimenzije, bez alata (DxŠxV)	m	5,22x2,42x2,58
Hidraulična pumpa	l/min	150
Težina vozila (sa viljuškama)	kg	8.870 / 8.816
Brzina	km/h	28 / 33



- * H : Hidrostatika
 C : Pretvarač obrtnog momenta
 CVT : Automatska transmisija